

教弘会報 NARA

2018. 夏号

職場でご覧ください!

CONTENTS

- ・ごあいさつ／教弘役職員の紹介／教弘保険について ————— 2
- ・2018年度事業報告 ————— 3~4
- ・日教弘指定宿泊施設一覧／チューリップのお礼の手紙 ————— 5~8
- ・自転車安全運転プロジェクト出前講座のご案内 ————— 9
- ・歩こう会「西の京 薬師寺と唐招提寺めぐり」のご案内 ————— 9
- ・教職員収入ロングウェイサポート ————— 10
- ・ジブラルタ生命で保険にご加入の先生方へ ————— 11
- ・「[年金早わかり]講座・セミナー」「退職者セミナー」のご案内 — 11
- ・教弘保険のご案内／マイスター賞表彰 ————— 12



橿原市立 光陽中学校

橿原市立光陽中学校は、橿原市の南西部に位置し、緑豊かな四季折々の自然を背景に持ち、校舎の窓からは、畝傍、二上、そして、金剛葛城の美しい山々を楽しむことができます。

昭和25年に開校して以来、来年度で記念の70周年目を迎えます。多くの卒業生や地域の方々に支えられながら、「一人一人を大切にし、自ら学び自ら考える力などの『生きる力』の育成に努め、社会の変化に主体的に対応できる心豊かな生徒を育成する」を本校の教育目標に掲げ、363名の生徒と共に、笑顔の花咲く、夢と希望を大切に作る学校づくりが実現できますよう日々取り組んでいます。

地元で愛され、地域と共に、古代より続く郷土の永き歴史を誇りとし、未来に生きる文化を育む中学校であるよう、一步一步、慌てず、焦らず、着実に足跡を残していきたいと思っています。

(校長:狩野 晃三)

広がる絆 支える未来 奈良教弘

公益財団法人 日本教育公務員弘済会奈良支部
<http://www.narakyoko.com>

TEL 0742 (35) 3301(代)
FAX 0742 (35) 3800

株式会社 奈良教弘 TEL 0742 (35) 3317
〒630-8012 奈良市二条大路南1丁目2番11号 第2松岡ビル7F

日教弘本部HP
<http://www.nikkyoko.or.jp/>



奈良教弘の
ホームページ

『今一度、奈良教弘！』

7月1日より、下記のように一部役職員に変更がありますので報告いたします。

新旧メンバー力を合わせ、教職員の皆様、学校・園そして子どもたちのお役に立てるよう精いっぱい取り組んでまいります。



阪本豊一支部長

お陰様で奈良教弘は今年、創立62年目を迎えています。昭和20年代後半、教職員が助け合いの精神をもって、日本の復興のために、子どもたちに十分な教育を保障しようという運動が静岡から全国に広がっていきました。

そして、ここ奈良の地においても、多くの教職員の賛同を得て1956(昭和31)年7月27日、近鉄奈良駅近くの民家の四畳半をお借りして奈良教弘が産声を上げました。そのような戦後の疲弊と混乱のどん底の創立時から“今”

に至るまでの礎を築き、奈良教弘に60年以上ご尽力いただいたのは辻井誠行氏です。

この度、「高齢により体力、気力ともに衰え、名前だけの顧問では意味がない」と顧問を辞任されました。そして、言われました「奈良教弘は創立以来、学校教育の振興と教職員の福祉の向上を純粋に目指してきた。その流れを大切にしてほしい」と。

そのお言葉を重く受け止め、微力ではありますが、幹事・運営委員をはじめ、奈良教弘関係者一同、心ひとつにして、子どもたちのために邁進していくことを改めて決意いたしました。今後とも、そのような奈良教弘へのご支援をお願いするとともに、提携保険会社ジブラルタ生命の学校担当者が訪問した際には、その情報に耳を傾けて下さい。どうぞよろしくお願い致します。

2018年度(公財)日本教育公務員弘済会奈良支部 役職員名簿(敬称略)

役職名	氏名	役名	氏名	
支部長	阪本 豊一	運営委員	乾 浩章	
専任幹事・事務局長	工藤 英俊		稲浦 寿子	
幹事・教弘推進員	丸谷 史典		井上 直規	
	松井 恵宣		井上 久世	
幹事	上田 薫		小谷 隆男	
	吉田 智子		小谷 英美	
	久保 雅靖		小林 正典	
(公財) 監査	辰巳 政人		竹本 貞一	
	富山 哲榮		鶴岡 文代	
(株) 奈良教弘代表取締役	山田 均		鶴原 龍弘	
	榎田 勝也		中川 良一	
取締役(常勤)	長浜 博己		中原 千恵	
取締役	阪本 維		堀田 優子	
(株) 監査役	玉井 良忠		前 浩輔	
	阪本さゆり		村田 貴	
事務局次長	土橋 淳二		山本 善保	
主任	奥本 芳子		<幼稚園長会>吉尾 典子	
主事	平野 初		<小学校長会>堀部 有子	
友の会世話役名簿				
役職名	氏名		<中学校長会>奥村 浩一	<高校長協会>河合 保秀
世話役	中川 好永			
	辰巳 喜美			
	森 清美			

友の会世話役としてお務めいただいております往西佳世子先生、福田昌己先生に代わり、前榎原市立白樺北小学校長の森清美先生と前斑鳩町立斑鳩東小学校長の辰巳喜美先生を友の会の世話役としてお迎えしましたので、ご紹介します。



森 清美先生

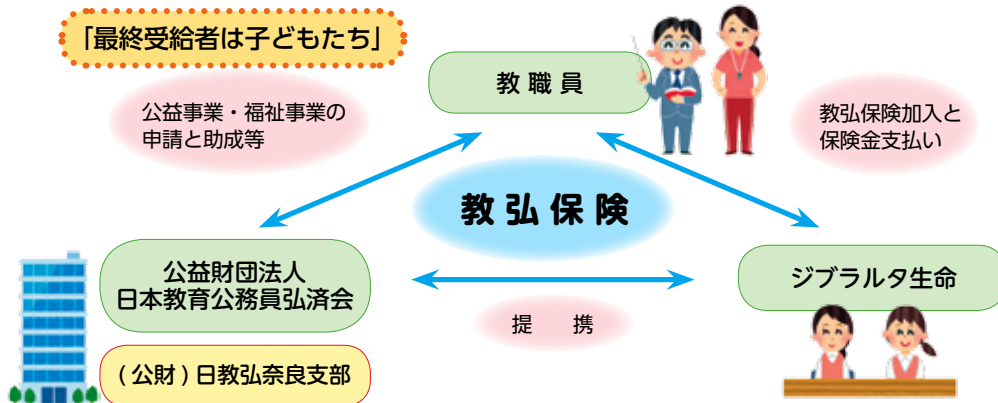


辰巳 喜美先生

本年度も「友の会」行事を6月、10月、12月に実施します。皆様方が楽しく参加できるようお世話をさせていただきます。どうぞよろしくお願い致します。

教弘保険は教育関係職員の方だけが加入できる教職員相互の助け合い(共済)を目的としています!

教弘保険は公益財団法人日本教育公務員弘済会がジブラルタ生命と提携して開発した保険です。



教弘保険の特長

- ①教職員の皆様の相互扶助を目的に開発された、性別、年齢に関係ない一律の保険料です。(新教弘保険K型を除く)
 - ②現に公立学校に勤務されている健康な方(ユース教弘保険は34歳以下、新教弘保険は35歳以上60歳以下)であればお申し込みいただけます。
 - ③新教弘保険の保障期間満了は65歳です。(注)教職員の皆様を新採用時から退職以降もサポートいたします。
 - ④教弘保険に加入されると、各種福祉事業、特典をご利用いただけます。
- (注) ご加入の教弘保険の死亡保険金範囲内で、新教弘保険K型に加入いただくことで最長80歳まで継続できます。

2018年度事業報告

—これまでに助成等が決定した事業について報告します—

すべての助成金等の決定は、申請された書類を公益財団法人日本教育公務員弘済会本部で承認された教育振興事業選考委員会(以下、選考委員会)で厳正に審査し、幹事会の承認のもとに行います。

1. 「貸与奨学金」事業

大学、短期大学、大学院、専修学校等への進学者(進級者)10名に修業期間1年につき25万円、総額900万円を貸与しました。

2. 「教育研究団体助成」事業

4月7日までに申請を受理した下記13団体を選考委員会で審査し、それぞれの団体に助成金を手交しました。

- ・奈良県国公立幼稚園・こども園長会
- ・奈良県小学校長会
- ・奈良県中学校長会
- ・奈良県高等学校長協会
- ・奈良県特別支援学校長会
- ・奈良県公立小中学校教頭会
- ・奈良県高等学校等教頭協議会
- ・奈良県公立小中学校事務研究会
- ・奈良県公立学校事務長会
- ・奈良県公立高等学校事務職員協会
- ・奈良県小・中・高生徒指導連絡会
- ・奈良県養護教育研究会
- ・奈良県教育振興会

3. 「教育研究大会助成」事業

これまでに申請があった下記の県内で開催される近畿規模以上の研究大会に助成金を交付しました。

- ・第69回造形表現・図画工作・美術教育研究全国大会奈良大会
- ・第3回全国農業教育研究協議会 環境技術・創造部会 平成30年度奈良大会
- ・平成30年度全国農業高等学校長協会近畿支部総会並びに研究協議会



4. 「学校教育研究活動助成」事業

5月10日までに申請のあった学校・園を選考委員会において慎重に審査し、下記129校園に助成すること、助成金額(700万円)が決定されました。6月以降、当支部役員と提携保険会社ジブラルタ生命奈良支社の学校担当者が各校園を訪問し、助成金を贈呈しています(秋号に研究主題を含め)再掲します。

(※小学校・中学校については小中、中学校・高等学校については中高と表記させていただきました)

■幼稚園・認定こども園■(29園)

佐保幼 富雄南こども園 あやめ池幼 鳥見幼 青和こども園 六条幼 二名幼 辰市幼 平城西幼 片塩幼 磐園幼 平和幼 前栽幼 第2こども園今井幼 真菅幼 耳成幼 五條幼 なばた幼 二上幼 関屋幼 大宇陀こども園 斑鳩幼 明日香幼 王寺南幼 真美ヶ丘第一小附幼 よしのこども園 下市幼 東吉野こども園 奈教大附幼

■小学校■(60校)

飛鳥小 鼓阪小 帯解小 伏見小 あやめ池小 右京小 東登美ヶ丘小 二名小 神功小 伏見南小 佐保川小 左京小 浮孔小 菅原小 郡山南小 筒井小 昭和小 片桐小 前栽小 畝傍北小 真菅小 耳成小 白檀南小 真菅北小 白檀北小 城島小 朝倉小 大福小 初瀬小 牧野小 北宇智小 西吉野小 掖上小 秋津小 生駒小 生駒南小 生駒北小中 真弓小 生駒南第二小 関屋小 志都美小 鎌田小 忍海小 磐城小 大宇陀小 平群小 平群北小 (田原本)北小 王寺北小 河合第一小 河合第二小 広陵東小 真美ヶ丘第二小 吉野小 大淀桜ヶ丘小 黒滝小中 天川小 上北山小中 東吉野小 奈良学園小

■中学校■(25校)

都南中 都跡中 平城東中 興東館柳生中 高田西中 郡山中 福住中 大成中 桜井中 桜井西中 大正中 青翔中 生駒南中 緑ヶ丘中 大瀬中 香芝中 香芝西中 大宇陀中 室生中 高取中 聖徳中 王寺南中 河合第一中 広陵中 下北山中

■高等学校■(15校)

奈良朱雀高 大和中央高 添上高 二階堂高 磯城野高 畝傍高 高取国際高 桜井高 香芝高 高田高 大淀高 吉野高 五條高賀名生分 奈良学園登美ヶ丘中高 育英西中高



各校園から送られてきた研究紀要等の一部
(2017年度分)

5. 「へき地学校教育支援」事業

へき地学校教育支援事業は、交通条件等に恵まれない山間地に所在する学校の教育内容を充実することに寄与貢献する教育振興事業として公益財団法人日本教育公務員弘済会本部が提案し、奈良支部が主管する事業です。

この支援事業は、2021年までに「へき地基準」に基づき1回ずつ支援することとしています。

■へき地学校■(4校)

月ヶ瀬小中 曾爾中 十津川第一小 川上中

6. 「花いっぱいプレゼント」事業

5月10日までに申請のあった学校・園を選考委員会で審査の結果、下記497校園と無申請の26教育関係施設にチューリップの球根をプレゼントします。チューリップの球根は、10月中旬ごろに各学校・園に直送されます。



寄せられたチューリップの写真

■幼稚園・こども園■(149園)

飛鳥幼 済美幼 佐保幼 大宮幼 都跡こども園 高円こども園 平城こども園 大安寺幼
明治幼 富雄南こども園 富雄北幼 伏見幼 あやめ池幼 鶴舞こども園 鳥見幼 登美ヶ丘幼
青和こども園 六条幼 東登美ヶ丘こども園 二名幼 西大寺北幼 辰市幼 富雄第三幼
帯解こども園 平城西幼 神功こども園 大安寺西幼 三碓幼 朱雀こども園 伏見南幼
左京こども園 都祁こども園 柳生こども園 片塩幼 浮孔幼 磐園幼 菅原幼 陵西幼 浮孔西幼 郡山南幼 筒井幼 矢田認定
こども園 昭和幼 片桐幼 平和幼 郡山北幼 片桐西幼 郡山西幼 矢田南幼 丹波市幼 樺本幼 二階堂幼 井戸堂幼 前栽幼
朝和幼 やまだこども園 柳本幼 山の辺幼 畝傍南幼 第4こども園畝傍北幼 晩成幼 第2こども園今井幼 真菅幼
第3こども園金橋幼 香久山幼 第1こども園鴨公幼 第5こども園新沢幼 耳成幼 真菅北幼 耳成南幼 畝傍東幼 白樺幼
耳成西幼 三輪幼 桜井西幼 桜井南幼 安倍幼 五條幼 西吉野幼 御所幼 秋津幼 なばた幼 生駒台幼 (生駒)南こども園南幼
認定こども園生駒幼 俵口幼 あすか野幼 桜ヶ丘幼 壱分幼 認定こども園下田幼 五位堂幼 二上幼 志都美幼 関屋幼 三和幼
真美ヶ丘東幼 認定こども園鎌田幼 旭ヶ丘幼 新庄小附幼 忍海小附幼 新庄北小附幼 當麻小附幼 磐城小附幼 大宇陀こども園
榛原幼 榛原西幼 榛原東幼 室生こども園 はなさとこども園 ゆめさとこども園 南畑幼 斑鳩幼 斑鳩西幼 斑鳩東幼 川西幼
三宅幼 田原本幼 平野幼 (田原本)南幼 (田原本)東幼 (田原本)北幼 高取幼 育成幼 明日香幼 上牧幼 王寺幼 王寺北幼
王寺南幼 河合幼 広陵西幼 広陵西第二幼 広陵北かぐやこども園 真美ヶ丘第一小附幼 真美ヶ丘第二小附幼 よしのこども園
わかばこども園 西部幼 東部幼 下市幼 黒滝こども園 天川幼 東吉野こども園 奈教大附幼 奈女大附幼 奈良保育学院付幼
聖心幼 認定こども園榎原保育園 たかやまこども園 認定こども園きたの学園

■小学校■(199校)

椿井小 飛鳥小 鼓阪小 済美小 佐保小 大宮小 都跡小 大安寺小 東市小 平城小 辰市小 明治小 帯解小 伏見小 富雄南小
富雄北小 田原小 柳生小 興東小 あやめ池小 鶴舞小 鳥見小 登美ヶ丘小 六条小 青和小 済美南小 右京小 東登美ヶ丘小
二名小 西大寺北小 富雄第三小 平城西小 大安寺西小 三碓小 神功小 朱雀小 伏見南小 鼓阪北小 佐保台小 佐保川小
左京小 月ヶ瀬小 都祁小 片塩小 高田小 土庫小 浮孔小 磐園小 陵西小 菅原小 浮孔西小 郡山南小 筒井小 矢田小
平和小 治道小 昭和小 片桐小 郡山北小 片桐西小 郡山西小 矢田南小 丹波市小 山の辺小 井戸堂小 前栽小 二階堂小
朝和小 福住小 樺本小 柳本小 畝傍南小 畝傍北小 鴨公小 晩成小 今井小 真菅小 耳成小 金橋小 香久山小 新沢小
白樺南小 耳成南小 真菅北小 畝傍東小 白樺北小 耳成西小 桜井小 城島小 安倍小 朝倉小 大福小 初瀬小 三輪小 織田小
纏向小 桜井西小 桜井南小 五條小 牧野小 北宇智小 阿太小 野原小 阪合部小 西吉野小 御所小 掖上小 秋津小 葛城小
名柄小 大正小 葛小 生駒小 生駒南小 生駒北小 生駒台小 生駒東小 真弓小 俵口小 鹿ノ台小 桜ヶ丘小 あすか野小
壱分小 生駒南第二小 五位堂小 下田小 二上小 関屋小 志都美小 三和小 鎌田小 真美ヶ丘東小 真美ヶ丘西小 旭ヶ丘小
新庄小 忍海小 新庄北小 磐城小 當麻小 大宇陀小 菟田野小 榛原小 榛原東小 榛原西小 室生小 やまぞえ小 平群小
平群北小 平群南小 三郷小 三郷北小 斑鳩小 斑鳩西小 斑鳩東小 安塔小 川西小 三宅小 (田原本)東小 (田原本)北小
田原本小 (田原本)南小 平野小 曾爾小 御杖小 たかむち小 明日香小 上牧小 上牧第二小 上牧第三小 王寺小 王寺北小
王寺南小 河合第一小 河合第二小 河合第三小 広陵東小 広陵西小 広陵北小 真美ヶ丘第一小 真美ヶ丘第二小 吉野小
吉野北小 大淀桜ヶ丘小 大淀緑ヶ丘小 大淀希望ヶ丘小 下市小 黒滝小 天川小 野迫川小 十津川第一小 十津川第二小
下北山小 上北山小 川上小 東吉野小 奈教大附小 奈女大附小 奈良育英小 奈良学園小

■中学校■(96校)

春日中 三笠中 若草中 伏見中 富雄中 都南中 登美ヶ丘中 平城中 平城西中 京西中 富雄南中 飛鳥中 登美ヶ丘北中
都跡中 平城東中 都祁中 興東館柳生中 都南中精華分教室 高田中 片塩中 高田西中 郡山中 郡山南中 郡山西中 郡山東中
片桐中 (天理)北中 (天理)南中 福住中 (天理)西中 畝傍中 八木中 大成中 光陽中 榎原中 白樺中 桜井中 桜井東中
大三輪中 桜井西中 五條中 五條東中 野原中 五條西中 西吉野中 御所中 葛上中 大正中 生駒中 生駒南中 緑ヶ丘中
鹿ノ台中 上中 光明中 大瀬中 香芝中 香芝西中 香芝東中 香芝北中 新庄中 白鳳中 大宇陀中 菟田野中 榛原中 室生中
山添中 平群中 三郷中 斑鳩中 斑鳩南中 安塔中 式下中 田原本中 (田原本)北中 曾爾中 御杖中 高取中 聖徳中 上牧中
上牧第二中 王寺中 王寺南中 河合第一中 河合第二中 広陵中 真美ヶ丘中 吉野中 大淀中 下市中 天川中 十津川中
下北山中 川上中 東吉野中 奈教大附中 天理中

■高等学校■(43校)

奈良朱雀高 奈良高 西の京高 平城高 高円高 登美ヶ丘高 生駒高 奈良北高 郡山高 大和中央高 法隆寺国際高 西和清陵高
添上高 二階堂高 山辺高 山辺高山添分 磯城野高 榎原高 畝傍高 高取国際高 奈良情報商業高 桜井高 大宇陀高 王寺工業高
大和広陵高 香芝高 高田高 御所実業高 青翔中高 大淀高 吉野高 五條高 五條高賀名生分 十津川高 高田商業高
奈女大附中等 奈良学園登美ヶ丘中高 奈良大附高 奈良育英中高 育英西中高 奈良学園中高 東大寺学園中等 聖心学園中等

■特別支援学校■(10校)

盲 ろう 明日香養 奈良東養 奈良西養 奈良養 二階堂養 大淀養 西和養 高等養

■施設等■(26施設)

県立高等学校総合寄宿舎畝傍寮 同かぐやま寮 天理養徳院 愛染寮 いかるが園 飛鳥学院 大和育成園 嚶鳴学院
愛の集い学園 奈良市教委「わかば教室」 大和高田市教委「かたらい教室」 大和郡山市教委「A S U」
天理市教委「いちょうの木広場」 橿原市教委「虹の広場」 橿原市子ども総合支援センター 桜井市教委「さくらの広場」
五條市教委「くすのき教室」 御所市教委「まなびの広場」 生駒市教委「いきいきほっとルーム」 香芝市教委「すみれ教室」
葛城市教委「ふたかみ教室」 宇陀市教委「はばたき」 明日香村・高取町「高市郡適応指導教室」 大淀町教委「あらかし学級」
県立教育研究所「こまどり広場」 県立登美学園

日教弘指定宿泊施設利用の手引き

宿泊利用券とは

- 当会提携ジブラルタ生命保険(株)の教弘保険にご加入の支部会員に対する福祉事業です。
 当会の指定する宿泊施設(ホテル・ペンション)に宿泊される際に、1泊につき**3,000円**の補助をします。
- 対象者：支部会員本人
 - 限度：1年度(4/1～3/31)につき、**会員本人2泊まで**

ご利用方法(以下の順序でご利用ください。)

1. 宿泊予約をお済ませください。
2. 宿泊日の10日前までに、電話・FAX・郵送のいずれかの方法で申請してください。
 (FAX・郵送で申請される場合は、当会ホームページで「宿泊施設利用補助券申請書」をダウンロードしてください。)
3. 会員資格を確認いたします。(教弘グループ保険・教弘終身保険・教弘医療保険・教弘介護保険などにのみご加入の場合は、会員資格がありません。)
4. 利用券を、ご自宅または勤務校園に郵送します。
5. チェックインの際に利用券をフロントに提出してください。
6. 精算時に補助額が差し引かれます。



ご利用いただけない場合

- ・旅行者の斡旋により宿泊される場合
- ・利用券に記載の、宿泊施設・宿泊日・利用者以外で使用する場合
- ・日教弘本部発行の会員証(日教弘ライフサポート倶楽部利用証)による宿泊施設サービスと併用はできません。

ご注意いただくこと

- ・宿泊後の利用券申請は認められません。
- ・キャンセルなどで利用されなかった場合の利用券は、必ず返送してください。
 (返送がない場合は、以降のご利用ができません場合があります。)
- ・インターネットで予約される場合の、利用券利用の可否は宿泊施設によって異なりますので、直接、宿泊施設にご確認ください。

2018年4月1日現在

地区	宿泊施設名	住所	電話
北海道	札幌東急REIホテル	札幌市中央区南4条西5-1	011(531)0109
	札幌エクセルホテル東急	札幌市中央区南8条西5-420	011(533)0109
	藤田観光ワシントンホテル旭川	旭川市宮下通 ※2018年9月29日 営業終了	0166(23)7111
東北	青森アップルパレス青森	青森市本町5-1-5	017(723)5600
	秋田ビューホテル	秋田市中通2-6-1	018(832)1111
	岩手ホテルルイズ	盛岡市盛岡駅前通り7-15	019(625)2611
	宮城東京第一ホテル岩沼リゾート	岩沼市北長谷字切通1-1グリーンピア岩沼内	0223(24)4455
	山形東京第一ホテル米沢	米沢市中央1-13-3	0238(24)0411
	山形東京第一ホテル鶴岡	鶴岡市錦町2-10	0235(24)7611
	山形山形七日町ワシントンホテル	山形市七日町1-4-31	023(625)1111
	福島浅香荘	郡山市熱海町熱海5-40	024(984)3157
福島裏磐梯グランデコ東急ホテル	耶麻郡北塩原村松原荒砂沢山	0241(32)3200	
東京	ホテルメトロポリタン	豊島区西池袋1-6-1	03(3980)1111
	第一イン池袋	豊島区東池袋1-42-8	03(3986)1221
	リーガロイヤルホテル東京	新宿区戸塚町1-104-19	03(5285)1121
	ホテルグランドヒル市ヶ谷	新宿区市谷本村町4-1	03(3268)0117
	渋谷東急REIホテル	渋谷区渋谷1-24-10	03(3498)0109
	渋谷エクセルホテル東急	渋谷区道玄坂1-12-2	03(5457)0109
	セルリアンタワー東急ホテル	渋谷区桜丘町26-1	03(3476)3000
	羽田エクセルホテル東急	大田区羽田空港3-4-2	03(5756)6000
	大森東急REIホテル	大田区大森北1-6-16	03(3768)0109
	ザ・キャピトルホテル東急	千代田区永田町2-10-3	03(3503)0109
	赤坂エクセルホテル東急	千代田区永田町2-14-3	03(3580)2311
	アルカディア市ヶ谷	千代田区九段北4-2-25	03(6685)0541
	グランドアーク半蔵門	千代田区隼町1-1	03(3288)1641
	第一ホテルアネックス	千代田区内幸町1-5-2	03(3503)5611
	二子玉川エクセルホテル東急	世田谷区玉川1-14-1	03(3700)1093
新橋愛宕山東急REIホテル	港区愛宕1-6-6	03(3431)0109	
第一ホテル東京	港区新橋1-2-6	03(3501)4411	

東 京	東 京	富 山 県 赤 坂 会 館	港区赤坂7-5-51	03(3586) 0991
	//	第一ホテル東京シーフォート	品川区東品川2-3-15	03(5460) 4411
	//	第一ホテル両国	墨田区横綱1-6-1	03(5611) 5211
	//	東京ガーデンパレス	文京区湯島1-7-5	03(3813) 6211
	//	吉祥寺東急REIホテル	武蔵野市吉祥寺南町1-6-3	0422(47) 0109
	//	吉祥寺第一ホテル	武蔵野市吉祥寺本町2-4-14	0422(21) 4411
関 東	千 葉	東京ベイ東急ホテル	浦安市日の出7-2-3	047(309) 0109
	//	ホテルポートプラザちば	千葉市中央区千葉港8-5	043(247) 7211
	//	三井ガーデンホテル千葉	千葉市中央区中央1-11-1	043(224) 1131
	//	東京ベイ舞浜ホテルクラブリゾート※注	浦安市舞浜1-7 ※「東京ベイ舞浜ホテル」は提携外です。	047(350) 3555
	神 奈 川	第一イン湘南	藤沢市辻堂1-4-14	0466(36) 4411
		川崎キングスカイフロント東急REIホテル	川崎市川崎区殿町3-25-11	044(280) 1090
	//	横浜ベイホテル東急	横浜市西区みなとみらい2-3-7	045(682) 2222
	茨 城	ホテルレイクビュー水戸	水戸市宮町1-6-1	029(224) 2727
栃 木	那須高原山房小啄木	那須郡那須町湯本213-1220	0287(74) 6550	
中 部	新 潟	ホテル万長	佐渡市相川下戸町58	0259(74) 3221
	富 山	富山第一ホテル	富山市桜木町10-10	076(442) 4411
	//	第一イン新湊	射水市善光寺18-4	0766(82) 4111
	//	富山エクセルホテル東急	富山市新富町1-2-3	076(441) 0109
	//	立山高原ホテル	富山市千歳町1-3-1(高志会館内)	076(463) 1014
	石 川	金沢東急ホテル	金沢市香林坊2-1-1	076(231) 2411
	//	ホテル日航金沢	金沢市本町2-15-1	076(234) 8801
	長 野	大町山荘	大町市松崎6211-2	0261(22) 1823
	//	長野東急REIホテル	長野市南千歳1-28-3	026(223) 1090
	//	くろよんロイヤルホテル	大町市日向山高原	0261(22) 1530
	//	奥信濃山荘	上水内郡信濃町野尻453-5	026(258) 2158
	//	上田東急REIホテル	上田市天神4-24-1	0268(24) 0109
	//	諏訪湖ホテル	諏訪市湖岸通り4-1-43	0266(52) 2151
	//	蓼科東急ホテル	茅野市北山字鹿山4026-2	0266(69) 3109
	//	白馬東急ホテル	北安曇郡白馬村北城4688	0261(72) 3001
	//	安曇野穂高ビューホテル	安曇野市穂高町牧2200-3	0263(83) 6200
	静 岡	伊豆今井浜東急ホテル	賀茂郡河津町見今井35-1	0558(32) 0109
	//	堂ヶ島ホテル天遊	賀茂郡西伊豆町仁科2962	0558(52) 1234
	//	下田東急ホテル	下田市5-12-1	0558(22) 2411
	//	沼津リバーサイドホテル	沼津市上土町100-1	055(952) 2411
岐 阜	ベストウェスタンホテル高山	高山市花里町6-6	0577(37) 2000	
愛 知	名古屋栄東急REIホテル	名古屋市中区栄3-1-8	052(251) 0109	
//	東京第一ホテル錦	名古屋市中区錦3-18-21	052(955) 1001	
//	名古屋東急ホテル	名古屋市中区栄4-6-8	052(251) 2411	
近 畿	大 阪	大阪第一ホテル	大阪市北区梅田1-9-20	06(6341) 4411
	//	大阪東急REIホテル	大阪市北区堂山町2-1	06(6315) 0109
	//	ホテル阪急インターナショナル	大阪市北区茶屋町19-19	06(6377) 2100
	//	リーガロイヤルホテル	大阪市北区中之島5-3-68	06(6448) 1121
	//	リーガ中之島イン	大阪市西区江戸堀1-13-10	06(6447) 1122
	//	ホテル・アゴーラリージェンシー堺	堺市堺区戎島町4-45-1	072(224) 1121
	//	千里阪急ホテル	豊中市新千里東町2-1	06(6872) 2211
	//	ホテル阪急エキスポパーク	吹田市千里万博公園1-5	06(6878) 5151
	//	新大阪江坂東急REIホテル	吹田市豊津町9-6	06(6338) 0109
	//	ザパークフロントホテルアットエバーカススタジオジャパン	大阪市此花区島屋6-2-52	06(6460) 0109
	京 都	京都東急ホテル	京都市下京区堀川通五条下ル柿本町580	075(341) 2411
	//	リーガロイヤルホテル京都	京都市下京区東堀川通り塩小路下ル松明町1	075(341) 1121
	//	花のいえ	京都市右京区嵯峨天龍寺角倉町9	075(861) 1545
//	ホテルロイヤルヒル福知山&スパ	福知山市字土師小字澤居山176	0773(27) 5000	

近畿	滋賀	ホテルボストンプラザ草津	草津市草津駅西口 ポストスクエア内	077(561)3311
	//	びわ湖大津プリンスホテル	大津市におの浜4-7-7	077(521)1111
	//	奥琵琶湖マキノグランドパークホテル	高島市マキノ町西浜763-2	0740(28)1111
	//	HOTEL&RESORTS NAGAHAMA	長浜市大島町38	0749(64)2000
	兵庫	神戸三宮東急REIホテル	神戸市中央区雲井通6-1-5	078(291)0109
		神戸元町東急REIホテル	神戸市中央区栄町通1-2-35	078(327)0109
	//	ラッセホール	神戸市中央区中山手通4-10-8	078(291)1117
	//	ホテル北野プラザ六甲荘	神戸市中央区北野町1-1-14	078(241)2451
	//	宝塚ホテル	宝塚市梅野町1-46	0797(87)1151
	奈良	ホテルリガール春日野(旧 春日野荘)	奈良市法蓮町757-2	0742(22)6021
	//	ホテル日航奈良	奈良市三条本町8-1	0742(35)8831
	中国	岡山	三井ガーデンホテル岡山	岡山市北区駅元町1-7
//		倉敷アイビスクエア	倉敷市本町7-2	086(422)0012
//		津山国際ホテル	津山市山下98-2	0868(23)1111
鳥取		白兔会館	鳥取市末広温泉町556	0857(23)1021
島根		松江エクセルホテル東急	松江市朝日町590	0852(27)0109
広島		広島東急REIホテル	広島市中区三川町10-1	082(244)0109
//		リーガロイヤルホテル広島	広島市中区基町6-78	082(502)1121
//		呉阪急ホテル	呉市中央1-1-1	0823(20)1111
山口		東京第一ホテル下関	下関市赤間町6-2	083(223)7111
//		セントコア山口	山口市湯田温泉3-2-7	083(922)0811
四国	香川	リーガホテルゼスト高松	高松市古新町9-1	087(822)3555
	//	高松東急REIホテル	高松市兵庫町9-9	087(821)0109
	//	高松国際ホテル	高松市木太町2191-1	087(831)1511
	//	ビーチサイドホテル鹿島荘	小豆郡土庄町甲1656-1	0879(62)0492
	愛媛	リーガロイヤルホテル新居浜	新居浜市前田町6-9	0897(37)1121
	//	今治国際ホテル	今治市旭町2-3-4	0898(36)1111
	//	東京第一ホテル松山	松山市南堀端町6-16	089(947)4411
	//	松山東急REIホテル	松山市一番町3-3-1	089(941)0109
	//	奥道後壺湯の守	松山市末町267	089(977)1111
	//	エスポワール愛媛文教会館	松山市祝谷町1丁目5-33	089(945)8644
	徳島	阿波観光ホテル	徳島市一番町3-16-3	088(622)5161
	高知	ホテル日航高知旭口イ্যাল	高知市九反田9-15	088(885)5111
	//	高知会館	高知市本町5丁目6-42(県庁前南側)	088(823)7123
	九州	福岡	リーガロイヤルホテル小倉	北九州市小倉北区浅野2-14-2
//		博多東急REIホテル	福岡市博多区博多駅前1-2-23	092(451)0109
//		博多エクセルホテル東急	福岡市博多区中洲4-6-7	092(262)0109
//		コンフォートホテル博多	福岡市博多区博多駅前2-1-1	092(431)1211
//		グローバルアリーナ	宗像市吉留46-1	0940(33)8400
佐賀		アパホテル(佐賀駅南口)※注	佐賀市駅前中央1-164 ※「佐賀駅前中央」は提携外です。	0952(25)1111
//		萬象閣敷島	嬉野市嬉野町大字岩屋川内甲114-1	0954(43)3135
長崎		ホテルセントヒル長崎	長崎市筑後町4-10	095(822)2251
熊本		熊本東急REIホテル	熊本市中央区新市街7-25	096(322)0109
鹿児島		鹿児島東急REIホテル	鹿児島市中央町5-1	099(256)0109
大分		ホテル日航大分オアシスタワー	大分市高砂町2-48	097(533)4411
//		杉乃井ホテル	別府市観海寺1	0977(78)8888
宮崎		アリストンホテル宮崎	宮崎市橘通西3-1-1	0985(23)1333
//		リッチモンドホテル宮崎駅前	宮崎市宮崎駅東2丁目2-3	0985(60)0055
沖縄	沖縄	沖縄かりゆしアーバンリゾート・ナハ	那覇市前島3-25-1	098(860)2111
	//	ムーンビーチパレスホテル	国頭郡恩納村字前兼久1203	098(964)3512
	//	ホテルムーンビーチ	国頭郡恩納村字前兼久1203	098(965)1020
	//	沖縄かりゆしビーチリゾート・オーシャンスパ	国頭郡恩納村名嘉真ヤーシ原2591-1	098(967)8731
	//	Okinawa Spa Resort EXES	国頭郡恩納村名嘉真ヤーシ原2592-40	098(967)7500

沖 縄	沖 縄	宮古島東急ホテル & リゾート	宮古島市下地与那覇914	0980(76) 2109
	//	Okinawa EXES Ishigakijima	石垣市宮良923-1	0980(86) 8001
	//	那覇東急REIホテル	那覇市旭町116-37	098(869) 0109
	//	リーガロイヤルグラン沖縄	那覇市旭町1-9	098(867) 3331

ペンション

2018年4月1日現在

所在地	施設名称	住所	電話
山形県 蔵王	P ス テ ラ	上市市小倉字大森1968-54	023(679) 2320
栃木県 那須高原	P ビ ー バ ー	那須郡那須町湯本350	0287(76) 2096
群馬県 丸沼高原	P や ま も と	利根郡片品村東小川4658-65	0278(58) 3736
// 谷川	P ブ ル ー ベ リ ー	利根郡水上町谷川127-14	0278(72) 5227
千葉県 館山	P バ ッ ハ	館山市坂田832	0470(29) 1461
// //	P 菜 の 花	館山市加賀名12-3	0470(29) 1159
神奈川県 箱根	芦 ノ 湖 P 森	足柄下郡箱根町元箱根159-222	0460(84) 7667
静岡県 伊豆高原	の ん び り P び っ こ ろ	伊東市八幡野1240-104	0557(51) 2777
// 下田	P 多 々 戸 浜	下田市吉佐美42-1	0558(22) 3144
長野県 八ヶ岳・原村	早 川 P	諏訪郡原村第2ペンションビレッジ17217-1621	0266(74) 2506
// //	P フ ェ ロ ー ズ	諏訪郡原村第2ペンションビレッジ17217-1676	0266(74) 2433
// 蓼科高原	カ ド ワ キ P	茅野市豊平東獄三井の森内	0266(76) 2021
// 軽井沢	P 千 ケ 滝	北佐久郡軽井沢町千ヶ滝中区701	0267(46) 1011
// //	オーベルジュ・ド・ノームの森	北佐久郡軽井沢町長倉1807-3	0267(46) 0633
// 峰の原高原	富 田 P	須坂市峰の原高原3153-598	0268(74) 2120
// //	ひ ら た P	須坂市峰の原高原581	0268(74) 2354
// 飯綱高原	P ド ル チ エ	長野市上ヶ屋2471-2225	026(239) 2200
// 白馬	林 P	北安曇郡白馬村北城9464-13	0261(72) 4724
岐阜県 高山	P コ コ ッ ト	高山市新宮町3445	0577(34) 5510
福井県 越前松島	P シ ャ ロ ッ ト	坂井市三国町崎34-8	0776(82) 5481
三重県 鳥羽	ク ス ダ P	鳥羽市坂手町1072	0599(26) 2857
滋賀県 伊吹山	フ ァ ミ リ ー P い ぶ き	米原市上野983-1 伊吹山登山口	0749(58) 1323
兵庫県 淡路島	P 山 ー 屋	淡路市岩屋2593-2	0799(72) 5539
岡山県 牛窓	P く ろ し お 丸	瀬戸内市牛窓町鹿忍6550	0869(34) 5755
鳥取県 大山	P わ く わ く 村	西伯郡大山町あけまの森313-11	0859(53) 8600
徳島県 室戸	渚 の P し し く い	海部郡海陽町穴喰浦字古目84-18	0884(76) 2130

チューリップの花便りが届きました!

待ちに待った春本番の到来を告げる、今年のチューリップが開きました。

これまで、4年間に渡って眺めてきたH中学校花壇の景色に別れを告げ、4月2日に初めて見た本校花壇にも、お贈りいただいたチューリップが春の光を必死に取りこもうと、頑張っていました。

それから一週間、入学式を目前に控えた昼間に見たチューリップは、太陽に向かって口を精一杯き、まるで「チューリップ合唱隊」のようでした。思わずシャッターを押していました。

H中や本校のように、県内のあちこちの校庭や花壇に、「花いっぱい運動チューリップ」が満開の時を迎えているのですね。ありがとうございます。

これまで同様に、新たな転地にて、子どもたちの心を、この花々のように、しっかりと育てていきたいと思えます。

今後とも、よろしく願っています。

生駒市立K中学校

いまだ2名の避難児童が在籍しています!



清和の候、貴職にはますますご健勝のこととお慶び申し上げます。

さて、昨年寄贈を受けましたチューリップ(球根)が、今春、下記の写真のように立派に咲きましたことをお知らせいたします。

本校にも、東日本大震災並びに東京電力福島第一原子力発電所事故の影響により、いまだ2名の避難児童が在籍しております。お陰様で、チューリップは、避難児童はもちろん、全児童、教職員にとってこころの安らぎとなっております。

このように、明るくさわやかな環境のもとで、新年度のスタートを切ることができました。改めてお礼申し上げます。

会津美里町 T小学校

自転車安全運転プロジェクト 出前講座のご案内

この度奈良教弘では、「ながらスマホ」の問題が社会的に大きな問題のひとつになっている現状に鑑み、実際に起きた自転車事故を題材にDVDを自主製作して、安全運転出前講座を開催する運びとなりました。

出前講座では、「自転車安全利用五則」(交通安全ルール)を説明するだけでなくとどまらず、加害者となってしまった場合の法律上の賠償責任についてもご紹介し、「自転車事故の怖さ」を子どもたちに臨場感を持って理解いただけるように、DVDの上映とあわせてリスク対応のプロを派遣します。出前講座の時間は、DVD視聴・説明をあわせて30分の予定です。

子どもたちが、被害者にも加害者にもならないように、学校での交通安全教室等で是非ご活用ください。どうぞご案内申し上げます。



記

- 1 期間 2018年6月～2019年3月31日
- 2 対象 奈良県内の小学校・中学校・高等学校・特別支援学校
- 3 場所 各学校
- 4 主催等 主催:公益財団法人 日本教育公務員弘済会奈良支部(奈良教弘)
共催:奈良県小・中・高生徒指導連絡会
後援:奈良県、奈良県教育委員会、東京海上日動火災保険株式会社
- 5 その他 詳しくは、奈良教弘のホームページをご覧ください。
出前講座の当日の流れ、申込方法、申込先方法等を紹介しています。
※お問い合わせは、0742-35-3301(奈良教弘)まで



「奈良教弘の会」・「友の会」行事のご案内

「歩こう会」西の京 薬師寺と唐招提寺めぐり

と き: 2018年10月27日(土)

集合場所: 唐招提寺南大門前

出発時刻: 午前9時00分(10分前までにはご集合ください)

行程等: 唐招提寺 — 薬師寺 — 昼食(解散)

募集人数: 30名(先着順、以降キャンセル待ち)

参加費: 1名当たり 会員: 410円、会員以外: 820円

昼食代等の必要経費は、奈良教弘が負担します。

申込み先: 奈良教弘事務局(会報の表紙の下段に明記してあります)

申込期限: 10月12日(金) [必着]

下欄の申込用紙に、必要事項を記入のうえ、1名につき会員は410円(82円切手×5枚)、会員以外は820円(82円切手×10枚)を添えて、10月12日(金) [必着]までに、郵送してください。申し込まれた方には、10月19日(金)までに、詳細をご案内します。以後に参加できなくなった場合は、できるだけ早くその旨をご連絡ください。なおメチ後のキャンセルは申込金をお返しできません(キャンセル待ちの結果、参加できなかった方にはお返しいたします)。

その他: 警報発令時以外は、雨天でも実施します。



「友の会」行事の参加規程

一厳守してください

ご参加いただけるのは、①②のどちらかに該当する方です。

①現職、退職を問わず満80歳以下の支部会員と、小学生以上のご家族1名(ご家族のみの参加はできません)。

②支部会員でない60歳以下の現職教職員本人(家族の同伴はできません)。

<注意事項> ・ご家族でない方(友人等)の同伴はできません。・代理参加は、傷害保険契約をする関係上できません。

・満81歳以上の方については、健康面・安全面から参加をお断りしています。

キリトリ線

2018年度「歩こう会」参加申込書 <10月12日(金) 必着>

1名につき、410円(82円切手5枚)または820円(82円切手10枚)を添えて申込みます。

郵送日 2018年 月 日

勤務先(現職のみ)			
(ふりがな) お名前		満年齢 歳	
同行家族(小学生以上)	(ふりがな) お名前	続柄	満年齢 歳
ご自宅住所		〒	
電話番号(携帯)			

※ふりがな、満年齢は傷害保険をかけるのに必要ですので、必ず記入してください。 ※電話・携帯番号は、当日の朝など緊急の連絡ができる番号を記入してください。

教職員のみならず専用の団体長期障害所得補償

2018年度加入のご案内

教職員収入 ロングウェイサポート

団体総合生活保険

団体割引
25%
割引

2018年8月1日始期(保険期間1年)

(2018年8月1日午後4時~2019年8月1日午後4時)

自動更新

募集期間 2018年6月1日(金)~7月20日(金)

「病気・ケガで働けなくなったら…」
そんな時の収入の減少を長期にカバー

Q

この保険はどのような保険ですか？

A

この保険は、教職員の皆様
が万が一、病気やケガで働
けなくなり収入が途絶えた
場合に備えるもので、所得
の減少を長期にわたりカ
バーします。個人では加入
できない団体専用の団体
長期傷害所得補償です。

Q

契約は自動更新と聞いたが、
告知は毎年しなければ
ならないのですか？

A

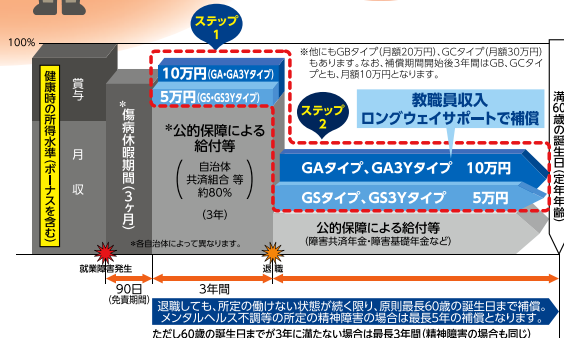
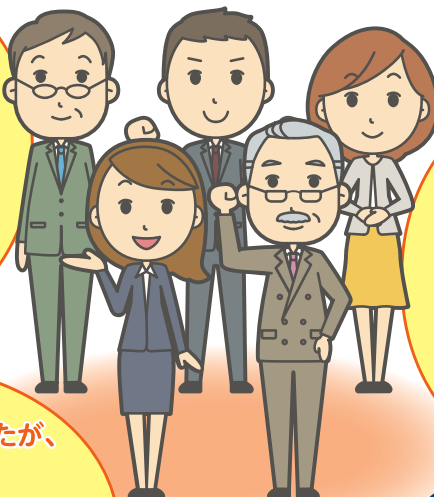
自動更新で契約を続けている限り、
毎年の告知は必要ありません。ただ
し、増額タイプに変更するなど保険
責任の支払条件を加重する場合には
再告知が必要となり、告知の結果に
基づいて、引受の可否、特定疾病等
不担保の決定が行われます。

Q

この保険は何歳まで
加入できますか？

A

この保険は、補償期間が原則
60歳まで(*)となっており、
保険始期日現在で59歳ま
での方が加入できます。
(*)原則最長60歳の誕生日まで補償
します。(所定の精神障害の場合は最
長5年間となります。)ただし、補償期
間開始から60歳の誕生日までが3年
に満たない場合は3年間となります。
(所定の精神障害の場合も、最長3年
間となります。)



加入資格

1. 公立学校の教職員
2. 国立学校及び私立学校の教職員

※上記に該当する保険期間開始時、満59歳以下の方で、公益財団法人日本教育公務員弘済会の趣旨に賛同いただいた方(会員)となります。

このご案内は、「団体総合生活保険」の概要について説明したものです。保険の内容は、パンフレットをご覧ください。詳細は保険約款および特約によりますが、ご不明な点がありましたら、代理店または引受保険会社 東京海上日動火災保険㈱におたずねください。ご加入に際しては、必ず「重要事項説明書」をよくお読みください。

FAX資料請求書	フリガナ	
	お名前	
	勤務先	
	自宅住所	(〒 -)
	電話番号	() -

当社は、ご記入いただきました上記個人情報を、東京海上日動火災保険株式会社より保険業務の委託を受けて行う損害保険およびこれに付帯・関連するサービスの提供等に利用させていただくことがあります。

公益財団法人 日本教育公務員弘済会
日本教育公務員弘済会 検索
www.nikyoko.or.jp



2018年3月作成 募集文書番号17-T11982

教弘まなびやスーパープラン、教弘フルガード、教職員収入ロングウェイサポート、
教弘自動車保険(T/A) のお申し込み・お問い合わせ・資料請求先は

代理店 株式会社 奈良教弘 Tel.0742(35)3317 Fax.0742(35)3800
奈良市二条大路南1丁目2番11号第2松岡ビル7F
引受保険会社 東京海上日動火災保険株式会社 担当支社 奈良支社
奈良市大宮町6丁目2-19 Tel.0742(35)8501

～事務局からお知らせです～
ジブラルタ生命で保険にご加入の先生方へ

○教弘保険などの「生命保険料控除証明書」は、**10月中旬にご自宅宛てに発送予定**です。

○教弘グループ保険配当金を教職員互助組合を通じてお支払いしている先生方

11月末にお支払い予定です。

住所変更や改姓をされた場合は必ずご連絡をお願いします。

変更の手続きがありませんと、ご契約についての通知や案内が届かない場合がありますので、下記のいずれかにご連絡ください。

ジブラルタ生命保険(株) コールセンター ☎0120-37-9419
日本教育公務員弘済会奈良支部(奈良教弘) ☎0742-35-3301

夏休み「年金早わかり」講座・セミナーのご案内

2015年10月より共済年金と厚生年金の一元化が行われました。

これに伴い、先生方の年金制度が大きく変わりました。年金制度は老後の生活保障だけではなく、今現在の先生方の生活を守る制度です。とは言え、制度自体が複雑でなかなか理解できない。どうなるか不安。などのお声をたくさんいただいています。そこで提携会社のジブラルタ生命より共済年金制度に精通したセミナーインストラクターを学校に派遣し、比較的時間に余裕のある夏休みに約45分程度で会議室などをお借りしてわかりやすくご説明させて頂くセミナーを企画いたしました。学校全体で集まっていただく必要はなく、数名の希望者だけでも伺いますので、気軽にジブラルタ生命の担当者まで申し出ください。

内容

- ◆ 被用者年金一元化について
- ◆ 個人型確定拠出年金iDeCo(イデコ)とは?
- ◆ 高齢・遺族・障害の年金制度

- ◆ 参加費無料
- ◆ セミナー終了後、ご希望の方は個別相談も承ります。(無料)

・制度の概要だけではなく、将来ご自身がいくら位の年金が受け取れるのかもわかります。
※当セミナーは公平中立な立場での情報・知識の提供を目的とし、セミナー中、個別のご案内やセールスは一切行いません。

第1回・第2回 退職者セミナーのご案内

2017年度退職者説明会は8月より合計8回開催し、多くの退職予定の先生方のご出席をいただきました。ご夫婦でのご出席も多く、「非常に役に立つ内容であった」、「退職後の生活設計の重要性を強く認識した」、「もっと早く、こうしたセミナーを受講する機会があれば・・・」等の感想が多く寄せられました。2018年度も多くの先生方のお声を反映し、夏休み期間中の8月から開催しております。是非とも、ご夫婦でのご参加を、また、退職者以外の先生方のご参加も歓迎いたします。

内容

- ◆ 「教弘保険」等の保険料払込方法変更手続きについての説明
- ◆ セミナー「豊かなリタイアメントライフのための3ステップマネープラン」
 - ・リタイアメントライフのマネープランの基本的考え方
 - ・健康保険制度や介護保険に関する最新動向
 - ・相続・贈与の基礎知識
 - ・資産運用の基礎知識(代表的金融商品の特徴)
 - ・その他

	開催日	時間	会場
第1回	2018年(平成30年)8月4日(土)	10:00～12:00(受付開始9:30)	かしはら万葉ホール・視聴覚室
第2回	2018年(平成30年)8月18日(土)	10:00～12:00(受付開始9:30)	ジブラルタ生命保険・奈良支社・会議室

◆ 参加費無料 ◆ セミナー終了後、ご希望の方は個別相談も承ります。(無料)
※当セミナーは公平中立な立場での情報・知識の提供を目的とし、セミナー中、個別のご案内やセールスは一切行いません。

お申込み・お問い合わせはジブラルタ生命学校担当者か、下記にお電話ください。
ジブラルタ生命奈良支社 Tel. 0742-32-1161 Fax. 0742-33-1360

..... お若いからこそ、ご検討ください。.....

ご自身・ご家族の病気・怪我に要する医療・介護の費用、さらに万一の場合への備えをどうするか。また一方では、子どもの教育資金、住宅資金、老後資金・・・etc
 生命保険は、このようなりスクを経済的にカバーする手段のひとつです。下記のライフサイクルを参考に「LCサービス」を使って必要保障額を算出し、ご自身・ご家族の将来への備えを考えてみましょう。

死亡・高度障害 5,000万円
災害による死亡・高度障害 6,500万円

加入例 22歳 死亡保険金・高度障害給付金 5,000万円
 災害保険金・災害高度障害給付金 1,500万円

34歳以下の方に
ユース教弘保険 月払保険料 9,705円
 (集団契約特約付勤務保険)

移行

死亡・高度障害 5,000万円


加入例 37歳 死亡保険金・高度障害給付金 5,000万円


35歳以上の方に
新教弘保険A型 月払保険料 17,550円
 (集団契約特約付勤務保険)


加入


80歳まで継続できます(注)
新教弘保険K型 5年毎更新
 (集団契約特約付勤務保険)

※保険料は年齢別・男女別で異なります。

22歳加入
 20代 教員として就職、そして結婚。
死亡保障とともに不慮の事故にも対応する保障(高度障害等)を考えましょう。


37歳加入
 30代 子どもが生まれ**家族への責任**が重くなります。子どもへの教育資金、住宅購入資金等を考え始めるこの年代は**必要保障額**が大きくなります。


40代 教育・住宅資金等30代の時より更に資金が必要。**加齢に伴い医療保障の充実**を考えなければなりません。その他にも**老後資金**についてもそろそろ準備をはじめましょう。


65歳加入
 50代 子どもの教育資金がピークを迎え、老後資金準備も重要な年代です。加齢に伴う健康不安から、医療保障の必要性も高まり、夫婦どちらかの親の**介護**に取組む場合もあります。


保険料払込期間(15年間)
 保険料払込期間(65歳まで)

※ユース教弘保険の保障期間は加入年齢によって異なります。

(注) ご加入の教弘保険の死亡保険金範囲内で、新教弘保険K型に加入いただくことで最長80歳まで継続できます。

上記記載内容は2018年4月1日現在のものです。詳しくは、共済事業(提携保険事業)の学校担当者にお問い合わせの上、「商品パンフレット」および「ご契約のしおり・約款」をご覧ください。

第35回 奈良教弘マイスター賞表彰

奈良教弘の共済事業を担当していただいています提携保険会社ジラルタ生命の学校担当者は、奈良県内のすべての学校園に配置されています。皆様のさまざまなご相談や情報の提供、チューリップや研究活動助成の申請、結婚祝や出産祝の申請手続きのお手伝い、教弘保険のご紹介等、多彩に活動させていただいております。

とりわけ、「安心・安全の生活設計」づくりの優秀なプロフェッショナルとして、皆様の多様なご要望にお応えできるよう研鑽を積んでいます。

今回は、7人の学校担当者がマイスター賞の表彰を受けました。皆様方のよきパートナーとして、また相談役として協力させていただきますので、よろしくお願いいたします。

(※回数のはらは営業所名です)



中坊 弘子
(22回目 五條)



藤村 紀子
(9回目 橿原)



武中 景亮
(8回目 王寺)



佐藤 明美
(6回目 奈良第三)



岡 賢一
(4回目 奈良第三)



岡 彩
(2回目 奈良第三)



高橋 春霞
(2回目 奈良第二)